

ناخنك

ناخنك پرده‌ای گوشتی از جنس ملتحمه (غشایی که سفیدی چشم را می پوشاند)، سفید رنگ و مثلثی شکل است که ابتدای آن از گوشه داخلی چشم شروع شده و بطرف قرنیه (لایه شفاف جلوی چشم) پیش می‌رود. رشد بافت همینند (پیوندی) همراه با بافت عروقی (رگ‌های ملتحمه) است که قرنیه را مورد هجوم قرار می‌دهد. وجود یک زمینه ارثی محتمل است. بیشتر در اشخاصی که در محیط پر باد، شن و خاک و آفتابی، و کسانی که در گرمای خشک کار می‌کنند دیده می‌شود. ناخنك در واقع فرآیندی غیر طبیعی است که طی آن ملتحمه به روی قرنیه رشد می‌کند و معمولاً ابتدا به صورت یک سفیدی روی ملتحمه ایجاد می‌شود که به تدریج به سمت قرنیه رشد می‌کند. به علت وجود رگ‌های زیاد معمولاً رنگ ناخنك صورتی یا قرمز است ممکن است یکطرفه یا دو طرفه باشد.

عوارض: ناخنك گاهی ملتهب می‌شود و باعث سوزش و خارش و اشک ریزش می‌شود. رشد زیاد ناخنك، جلوی دید را می‌گیرد. می‌تواند با تغییر شکل قرنیه، باعث ایجاد آستیگماتیسم و تاری دید شود.

پیشگیری: از قرار گرفتن طولانی مدت در معرض نور آفتاب بویژه پرتو فرابنفش، هوای خشک و گرد و غبار بپرهیزید.

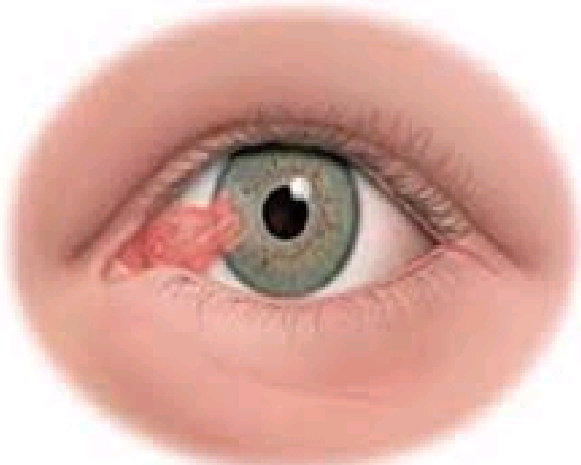
درمان: در صورتی که ناخنك بزرگ شود و به سطح قرنیه برسد (مخصوصاً اگر تا حدی پیش برود که مانع دید یا باعث تاری دید شود) برداشتن آن به وسیله عمل جراحی ضرورت پیدا می‌کند اما باید متوجه بود بعد از عمل ممکنست مجدداً عود کند.

عمل جراحی:

برای عمل جراحی نیازی به بیهوش شدن نیست و لازم نیست ناشتا باشید. با ریختن قطره و تزریق آمپول بی حس کننده، بی‌حسی ایجاد می‌شود. در پایان عمل، داخل چشم پماد چشمی ریخته شده و پانسمان انجام می‌شود. که معمولاً لازم است چندساعت و شاید تا یک روز، پانسمان روی چشم باقی بماند. - پس از برداشتن پانسمان، ممکن است متوجه ترشحات رقیق خونی بر روی پانسمان یا در داخل چشم شوید که این امر طبیعی است و جای نگرانی ندارد. معمولاً این ترشحات ظرف یکی دو روز برطرف می‌شوند.

- پس از عمل چشم پزشک به شما توصیه خواهد کرد که تا چندروز از قطره‌ها، پمادهای ضدچرک و ضدالتهاب استفاده کنید. استفاده از این دارو ها باعث کاهش التهاب و بهبود سریعتر محل عمل می‌شود. در صورت داشتن بخیه يك هفته بعد باید به درمانگاه

ناخنک



واحد آموزش مرکز چشم پزشکی علوی تبریز

مراجعه کنید. در غیراینصورت معمولاً نیازی به مراجعه نیست مگر اینکه مشکل خاصی پیش آید.

زمان باز کردن پانسمان چشمی: بهتر است پانسمان را تا ۲۴ ساعت نگه دارید.

استفاده از قطره و پماد چشمی: بعد از باز کردن پانسمان طبق دستور پزشکتان قطره و پماد را داخل چشم بریزید.

اجازه برای شستن صورت و حمام کردن: بسته به دستور پزشک ممکن است تا ۳ روز اجازه حمام کردن به شما داده نشود.

زمان مراجعه برای ویزیت در صورت لزوم:

روز:

مکان:

آدرس: تبریز، میدان پنجم مرداد (بلوار منجم سابق)

مرکز چشم پزشکی علوی

کدپستی: ۵۱۴۶۶۱۴۵۹۹

تلفن: ۳۶۶۳۹۳۳ (۰۴۱۱) (خط ۱۰)

www.AlaviEyeCenter.ir